

「カットのほんまもん知ってはりますか？」

「BOB」で連載中の
人気企画をベースにした単行本!!

3月30日発売!

予約受付中!

← 新刊案内

Cutting Diagram

Bond HAIR-MAKE UP 西田 斉・著



カット展開図

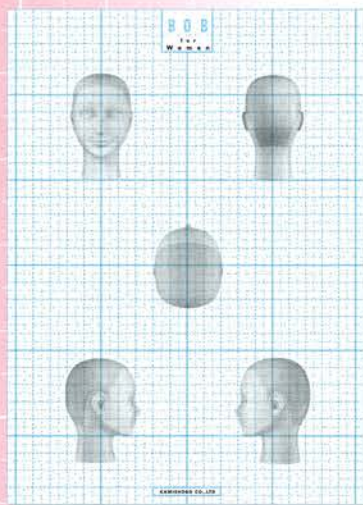


入門

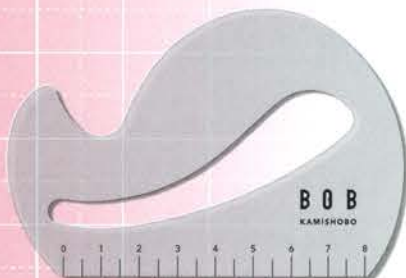
「美容師がカットの基本を理解すると、もっと沢山のお客さまを笑顔に変えられる」。これが京都・Bond HAIR MAKE UP 代表 西田 斉氏の唱える「カット幸福論」です。ところが、基本があやふやで成り行き任せのカットをしている美容師は多いと言います。限られた時間の中でお客さまの要望に確実に応えるため、プロとしてスタイル提案を行うためには、カットの原理を理解し、構造を要素ごとに分解して考えるカット展開図が必要なのです。本書ではどの本よりも簡単で分かりやすく、カット展開図の描き方を勉強していきます。

特別付録

西田 斉デザイン髪書房オリジナルスケール「クジラちゃん」& ヘッドシート付き!!



展開図を記入するヘッドシート



カット展開図を描くためのオリジナルスケール「クジラちゃん」。骨格に合わせた曲線も、クジラちゃんのカーブを使えば簡単・正確に描けます。

展開図を学ぶと、悩んでいたことは簡単に解決!



③ 次回の
新提案が
しやすい!



② デザインの
バリエーションが
増える!



① デザインを
素早く
読み取れる!

展開図が描ける人の “明るい未来”

- ① お客さまが雑誌の切り抜きを持って来店された時、素早くデザイナーの構造がイメージできる!
- ② デザインのバリエーションが豊富だから、お客さまを飽きさせない!
- ③ 「高い再現性」と「確かな新提案」で、お客さまから信頼絶大!

リピート客の増加!!

展開図が描けない人の “成り行き人生”

- ① 切り抜き写真からデザインの構造がイメージできないまま、カットしはじめるため、時間がかかる。
- ② 「分析力」と「想像力」に乏しく、デザインがワンパターン化。
- ③ 前回のカット記録がないため、前回と同じスタイルすら再現できない。

失客...!?

本 の 内 容

骨格の原理を学ぼう!

- ・骨格の名称
- ・ブロッキングの基礎
- ・髪の毛の動き

まず初めに、頭の骨格がどうなっているのか、髪はどのように動くのか、骨格の原理を分かりやすい図解で勉強していきます。

カット展開図

- ・展開図を描くための道具
- ・グラデュエーションの定義/展開図
- ・レイヤーの定義/展開図
- ・コンビネーションの展開図

展開図がイメージしやすいように、カットのテクニックと展開図を対比させて解説します。

頭の中で展開図をイメージする力を身に付けましょう!

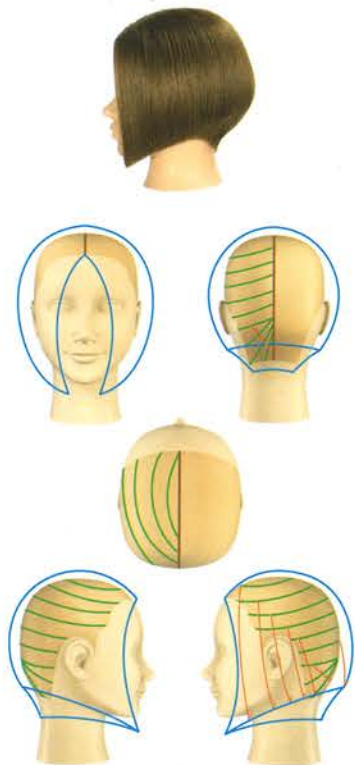
応用ドリル～イメージできますか?～

基本を学んだら、応用ドリルで展開図を描いてみましょう。
スタイル写真を見て、展開図をイメージできますか?

本書では、カットのテクニックと展開図を対比させて解説しています。
カットの手順に沿って展開図を描くことで理解力がグンとアップし、応用力も身につきます。

A TO Zで学ぶ用語集

本場もののカット用語集を、A TO Zでわかりやすくまとめました。



西田氏のカット展開図は
分かりやすいことで定評あり



西田 斉 (にしだひとし)

Bond代表。1989年に渡英し、グイダル・サヌーンで学ぶ。1995年、大阪府高槻市にBond HAIR-MAKE UPをオープン。2002年5月、京都市中京区に移転し、町屋を改造したサロンをリニューアルオープンした。基本に忠実な展開図のセミナーは「分かりやすい」と大好評を博しており、2006年も全国各地でセミナー活動を行う予定である。