

筋感強めデザインの バレイヤージュ

陰影があり、筋感のあるインパクト・
バレイヤージュを解説！
解説：中村雄樹

← BEFORE



バレイヤージュ塗布

バックのアンダー



4 ボードの上のせて漂白剤を塗り足す。



1 パネルごとに漂白剤を塗布する範囲を決め（ブロッキング図参照）、アンダーは毛先から1/2の位置に漂白剤をのせる。



5 毛先はハケで塗り混ぜる。今回のモデルの場合はワンプリーチで明るくしたいため、漂白剤を可能な限りのせる。



2 ハケを縦にすべらせて、前上がりになるように筋を入れる。

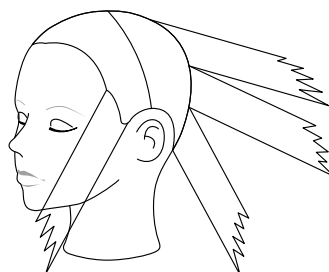


3 裏側も同様に塗布。

DATA

髪質：やわらかめ
既染部の履歴：全頭1回ブリーチ
大きさ：普通
既染部の明度：15レベル
新生部の長さ：4cm
ダメージレベル：7/10
メラニンタイプ：イエロー

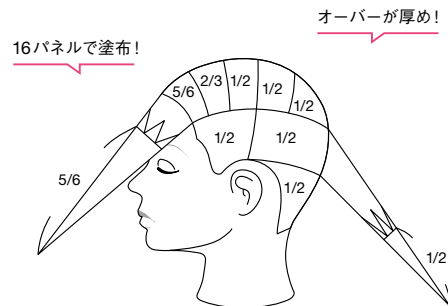
カットベースとセニング



- カットベース：レイヤー
- セニング量：多め

↓
軽いベースを活かして、表面の髪を大きく動かしたバレイヤージュデザインをつくる。

ブロッキング



POINT1：すべてオンベースに引き出して塗布。

POINT2：基本は毛先から1/2に漂白剤を塗布。オーバーのフロント側は塗布範囲を広げ、明るい部分を増やす。